



ESTET

**EMBEDDING SUSTAINABILITY SKILLS IN TOURISM
EDUCATION AND TRAINING**

Project No. : 2020-1-PL01-KA202-081845

PRZYDZIELONY TEMAT:	Transport przyjazny środowisku - poziom zaawansowany
ORGANIZACJA PARTNERSKA:	ECCQ
TYTUŁ WEBQUEST:	Hotelowa strategia promocji transportu przyjaznego dla środowiska

WPROWADZENIE:

W dzisiejszych czasach hotele i ośrodki wypoczynkowe starają się zachęcić turystów do przyjazdu poprzez ruch na rzecz zrównoważonego rozwoju. Wraz z darmowym śniadaniem i internetem, które stały się normą w ciągu ostatnich kilku lat, następną pozycją jest promocja ekologicznych zachowań i działań.

Część z tych ekologicznych zachowań i działań obejmuje promocję i dostarczanie informacji i usług związanych z korzystaniem z przyjaznych dla środowiska środków transportu. Działania proekologiczne pomagają hotelom poprawić ich wizerunek korporacyjny, a także przyciągają klientów. W ciągu ostatnich kilku lat wielu turystów zmieniło swój sposób myślenia, co doprowadziło do zmiany w kulturze konsumenckiej, ponieważ wybierają oni bardziej ekologiczne usługi i produkty. W dłuższej perspektywie, ten sposób myślenia i zmiany zachowań przyczynią się do stworzenia bardziej ekologicznej przyszłości dla nas wszystkich, gdzie dbałość o środowisko naturalne będzie naszym najwyższym priorytetem.

ZADANIA:

Postaw się w roli menedżera hotelu, który buduje strategię dla przyjaznej środowisku wizji swojego hotelu w zakresie promocji i dostarczania informacji i usług związanych z ekologicznym transportem.

Przed stworzeniem tej strategii rozpocznij swoje przygotowania od następujących tematów i kroków:

1. Czym jest transport przyjazny środowisku i jakie są najpopularniejsze ekologiczne formy transportu?
2. Dlaczego warto udostępniać rowery w hotelach i ośrodkach wypoczynkowych?
3. W jaki sposób można zapewnić turystom przystępną informację na temat publicznych i alternatywnych środków transportu?
4. W jaki sposób transport przyjazny środowisku może wpłynąć na zrównoważony rozwój turystyki?

Po zapoznaniu się z wyżej wymienionymi tematami, zacznij od stworzenia swojej zielonej strategii. Weź pod uwagę::

- Wizję strategii.
- Cele strategii
- Plan działania zawierający kluczowe działania, usługi, osoby odpowiedzialne.
- promocję strategii wśród turystów o różnych potrzebach dostępu

PROCES:

Krok 1: Co to jest transport przyjazny środowisku i jakie są najpopularniejsze formy transportu przyjaznego środowisku?

Maria Bjorklund z Uniwersytetu Linköping w Szwecji definiuje "Zielony Transport" jako: "*Usługa transportowa, która ma mniejszy lub zredukowany negatywny wpływ na zdrowie ludzkie i środowisko naturalne w porównaniu z konkurencyjnymi usługami transportowymi, które służą temu samemu celowi*".

Mając na uwadze wpływ, jaki taki transport wywiera na środowisko, jest on również znany jako transport przyjazny dla środowiska. Transport ekologiczny niesie ze sobą szereg korzyści - środowiskowych, zdrowotnych, ekonomicznych oraz jest szansą na indywidualny budżet. . Dowiedz się więcej o transporcie

przyjaznym dla środowiska i kluczowych korzyściach płynących z jego stosowania, czytając informacje zawarte w poniższych linkach:

- [What is Green Transportation?](#)
- [Sustainable Transport](#)
- [Sustainable Transport](#)
- [Top 5 Eco-Friendly Transportation Methods](#)
- [Eco-friendly Public Transport](#)
- [Electric Vehicles](#)

Krok 2: Dlaczego warto udostępniać rowery w hotelach i ośrodkach wypoczynkowych?

Rowery są jedną z najbardziej popularnych ekologicznych form transportu. Turystyka rowerowa jest jednym z trendów turystycznych, który zyskuje na popularności w ciągu ostatnich kilku lat i jest to jeden z powodów, dla których wiele hoteli oferuje wynajem rowerów dla swoich klientów. Istnieje wiele korzyści płynących z użytkowania i udostępniania rowerów. Aby dowiedzieć się o nich więcej, odwiedź następujące strony internetowe:

- [4 reasons bikes are the hottest perk for hotels](#)
- [How hotels benefit from the increasing cycle tourism](#)
- [Hotel bicycles take travellers beyond the boundaries of their stay](#)

Krok 3: Jak zapewnić turystom dostęp do informacji o publicznych i alternatywnych środkach transportu?

Niektórzy turyści mają specjalne wymagania dotyczące dostępu do publicznych i alternatywnych środków transportu. Jakiego rodzaju informacji mogą potrzebować podczas podróży i jakiego rodzaju usługi mogłyby im pomóc? Można się tego dowiedzieć z następujących linków:

- [Making Public Transport Information Accessible to Disabled People](#)
- [UNTWO Recommendation of Accessible Information in Tourism](#)

Krok 4: Jak przyjazny środowisku transport wpływa na zrównoważony rozwój turystyki?

Według Światowej Organizacji Turystyki turystyka zrównoważona to "turystyka, która w pełni uwzględnia swoje obecne i przyszłe skutki ekonomiczne, społeczne i środowiskowe, odpowiadając na potrzeby odwiedzających, przemysłu, środowiska i społeczności goszczących". Transport jest niezbędny dla rozwoju sektora turystycznego, tzn. nie ma turystyki bez transportu. Korzystanie z przyjaznych dla środowiska

środków transportu, kiedy tylko jest to możliwe, a tym samym redukcja zanieczyszczeń, jest jednym ze sposobów pozytywnego przyczynienia się do zrównoważonego rozwoju turystyki i zachowania środowiska dla przyszłych pokoleń. Jednakże, korzystanie z transportu w sposób zrównoważony nie zawsze musi skupiać się na środowisku, choć zazwyczaj tak jest. Może również obejmować korzystanie z usług lokalnych firm oferujących wynajem kierowców, wycieczki łodzią, wynajem kajaków itp. Posiadanie tych opcji może pomóc uczynić destynację bardziej zrównoważoną i pomóc Ci lepiej zaangażować się w odpowiedzialną turystykę. Kliknij na poniższe linki, aby dowiedzieć się więcej o różnych aspektach zrównoważonej turystyki:

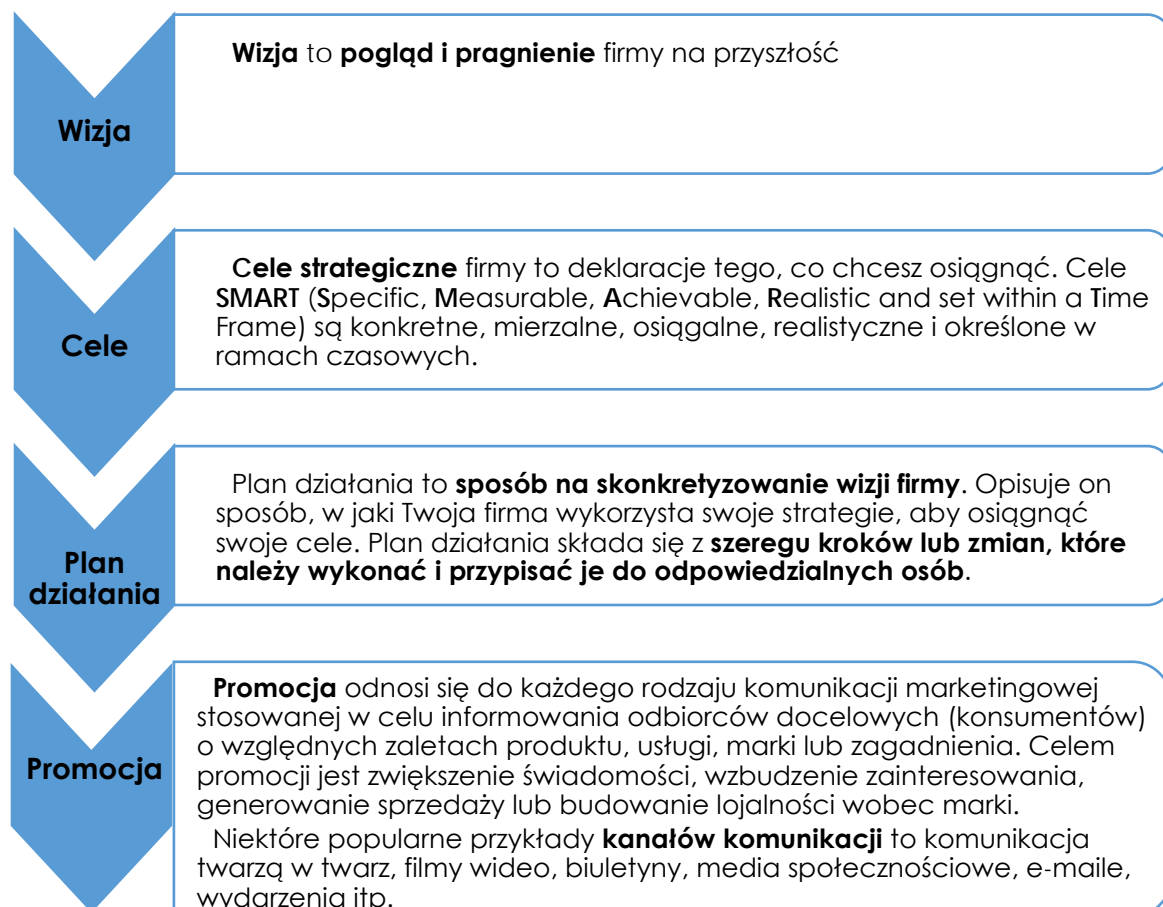
- [Sustainable Tourism](#)
- [Sustainable Tourism](#)

Krok 5: Stwórz strategię poprawy swojej ekologicznej wizji hotelu w zakresie promocji i dostarczania informacji i usług związanych z ekologicznym transportem

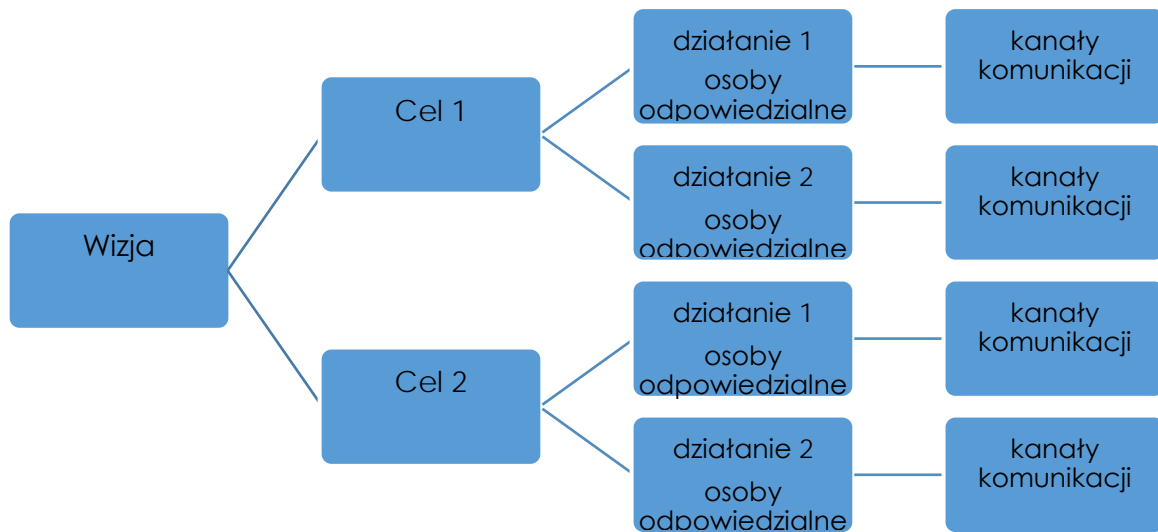
W procesie tworzenia strategii skoncentruj się na następujących głównych punktach:

- Wizja strategii.
- Cele strategii
- Plan działania obejmujący kluczowe działania, usługi, osoby odpowiedzialne
- Promocja zrównoważonych działań wśród turystów z różnymi potrzebami dostępu

Przeczytaj informacje i wykorzystaj poniższy szablon, aby ułatwić sobie pracę i wykonać zadanie:



Szablon do opracowania strategii



OCENA:

QUIZ o transporcie przyjaznym dla środowiska:

1. Dlaczego ludzie powinni interesować się transportem przyjaznym dla środowiska? (wybierz jedną odpowiedź)
 - a. Dla środowiska
 - b. Aby zaoszczędzić pieniądze
 - c. Ze względu na zdrowie ludzi
 - d. Wszystkie z powyższych.**
2. Który rodzaj transportu ma największy wpływ na środowisko? (wybierz jedną odpowiedź)
 - a. Prywatny samochód
 - b. Transport publiczny
 - c. Samolot**
 - d. Rower
3. Transport przyjazny środowisku ma wpływ na który z poniższych obszarów? (wybierz więcej niż jedną odpowiedź)
 - a. Gospodarczy**
 - b. Środowiskowy**
 - c. Energia odnawialna
 - d. Społeczny**

4. **Jakie** są wiodące zasady związane z uniwersalnym projektowaniem informacji i komunikacji z klientem dla turystów? (wybierz więcej niż jedną odpowiedź)
 - a. **Percepcja**
 - b. **Odkrywczość**
 - c. **Zrozumienie**
 - d. **Wykorzystanie**
5. **Jaka** jest główna korzyść z udostępniania rowerów w hotelach i ośrodkach wypoczynkowych dla turystów? (wybierz jedną odpowiedź)
 - a. **Zwiększa wartość doświadczenia podróży**
 - b. Poprawia układ krążenia
 - c. Oszczędność kosztów
 - d. Jest to modne

PYTANIA UZUPEŁNIAJĄCE dotyczące transportu przyjaznego dla środowiska:

1. Czy transport przyjazny dla środowiska jest znany w Twoim kraju, regionie, mieście?
2. Jakie formy ekologicznego transportu są najbardziej popularne w Twoim kraju/regionie/miejscowości? Z których z nich sam korzystasz?
3. Czy informacje o publicznych i alternatywnych środkach transportu są dostępne dla turystów ze specjalnymi potrzebami w Twoim kraju/regionie/miejscowości?
4. Czy hotele i ośrodki wypoczynkowe w Twoim kraju/regionie/miejscowości zapewniają i promują informacje i usługi związane z transportem przyjaznym środowisku?
5. Kim są główni uczestnicy zaangażowani w realizację strategii hoteli w zakresie transportu przyjaznego środowisku?

PODSUMOWANIE:

Sposób, w jaki decydujemy się dotrzeć z jednego miejsca do drugiego, ma bezpośredni wpływ na środowisko. Choć nie zawsze możemy wybrać idealny środek transportu, możemy dokonać zmian, które zmniejszą nasz wpływ na środowisko. Zależność turystyki od transportu wymaga skoncentrowanego wysiłku. Zależy to od strategii rozwoju różnych aktorów w procesie przenoszenia się na przyjazne środowisku rodzaje transportu, takich jak przedsiębiorstwa turystyczne, ich pracownicy, turyści, społeczności lokalne, gubernatorzy itp. Ważne jest również, aby informacje o transporcie przyjaznym dla środowiska były dostępne dla turystów o specjalnych potrzebach. Dlatego też wiedza o transporcie przyjaznym dla środowiska jest punktem wyjścia dla przyszłych wspólnych inicjatyw, które mają na celu dbanie i ochronę środowiska.

